

# OptiPlex 7040M

## Quick Start Guide

Priručnik za brzi početak rada

Gyors üzembe helyezési útmutató

Краткое руководство по началу работы

Priručnik za brzi start



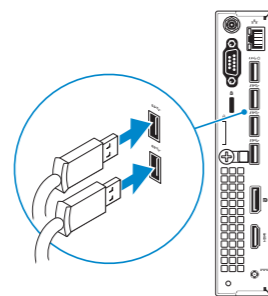
### 1 Connect the keyboard and mouse

Priključite tipkovnicu i miš

Csatlakoztassa a billentyűzetet és az egeret

Подсоедините клавиатуру и мышь

Povežite tastaturu i miša



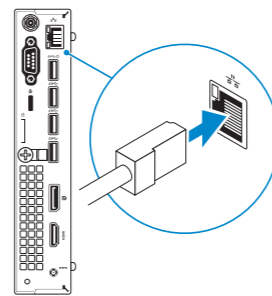
### 2 Connect the network cable — optional

Priključite mrežni kabl — opcionalno

Csatlakoztassa a hálózati kábelt — opcionális

Подсоедините сетевой кабель (заказывается дополнительно)

Povežite mrežni kabl — opciono



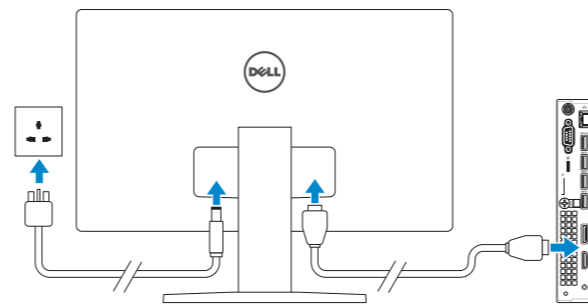
### 3 Connect the display

Priključite zaslón

Csatlakoztassa a monitort

Подключите дисплей

Povežite displej



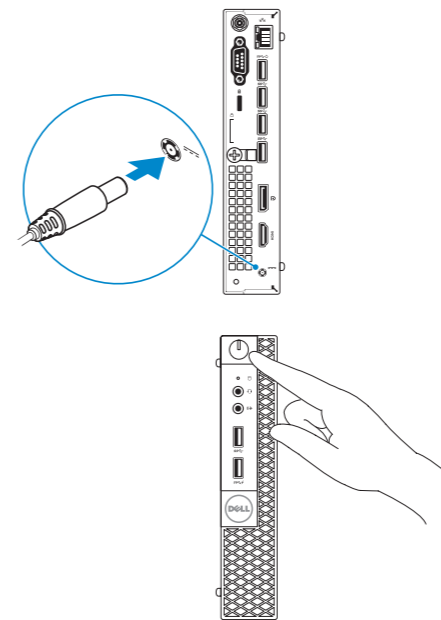
### 4 Connect the power cable and press the power button

Priključite kabl za napajanje i pritisnite gumb za uključivanje/isključivanje

Csatlakoztassa a tápkábelt és nyomja meg a bekapcsológombot

Подсоедините кабель питания и нажмите кнопку питания

Povežite kabl za napajanje i pritisnite dugme za napajanje



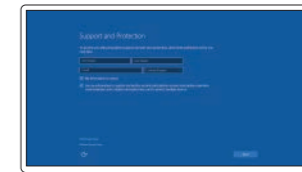
### 5 Finish Windows 10 setup

Završite postavljanje Windows 10

Fejezze be a Windows 10 beállítását

Завершите установку Windows 10

Završite sa podešavanjem sistema Windows 10



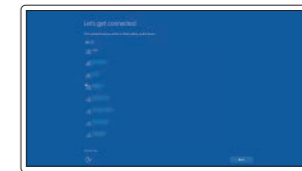
#### Enable Support and Protection

Omogućite podršku i zaštitu

Engedélyezze a támogatást és a védelmet

Включите поддержку и защиту

Omogućite podršku i zaštitu



#### Connect to your network

Spojite se na vašu mrežu

Kapcsolódjon a hálózathoz

Подключитесь к сети

Povežite sa svojom mrežom

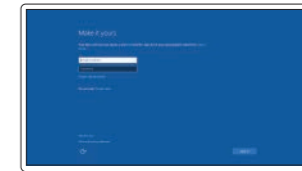
**NOTE:** If you are connecting to a secured wireless network, enter the password for the wireless network access when prompted.

**NAPOMENA:** Ako se povežete na sigurnu bežičnu mrežu, upišite zaporku za pristup bežičnoj mreži kad se to zatraži.

**MEGJEGYZÉS:** Ha egy biztonságos vezeték nélküli hálózathoz csatlakozik, adja meg annak jelszavát, amikor erre a vezeték nélküli hálózathoz való hozzáféréshez szükség van.

**ПРИМЕЧАНИЕ.** В случае подключения к защищенной беспроводной сети при появлении подсказки введите пароль для доступа к беспроводной сети.

**NAPOMENA:** Ako se povezivanje vrši na zaštićenu bežičnu mrežu, unesite lozinku za pristup bežičnoj mreži kada se to od vas zatraži.



#### Sign in to your Microsoft account or create a local account

Prijavite se u Microsoft račun ili izradite lokalni račun

Jelentkezzen be a Microsoft fiókjába, vagy hozzon létre helyi fiókot

Войдите в учетную запись Microsoft или создайте локальную учетную запись

Prijavite se na svoj Microsoft nalog ili kreirajte lokalni nalog

## Product support and manuals

Podrška i priručnici za proizvod  
Terméktámogatás és kézikönyvek  
Техническая поддержка и руководства по продуктам  
Podrška i uputstva za proizvod

[Dell.com/support](#)  
[Dell.com/support/manuals](#)  
[Dell.com/support/windows](#)

## Contact Dell

Kontaktiranje tvrtke Dell | Kapcsolatfelvétel a Dell-lel  
Обратиться в компанию Dell | Kontaktirajte Dell

## Regulatory and safety

Pravne informacije i sigurnost  
Szabályozások és biztonság  
Соответствие стандартам и технике безопасности  
Regulatorne i bezbednosne informacije

## Regulatory model

Regulatorni model  
Szabályozó modell  
Модель согласно нормативной документации  
Regulatorni model

## Regulatory type

Regulatorna vrsta | Szabályozó típus  
Тип согласно нормативной документации | Regulatorni tip

## Computer model

Model računala | Számítógép modell  
Модель компьютера | Model računara

## Locate Dell apps

Locirajte Dell aplikacije | Keresse meg a Dell alkalmazásokat  
Найдите приложения Dell | Pronađite Dell aplikacije



### Dell Product Registration

#### Register your computer

Registrierajte svoje računalo  
Regisztrálja a számítógépét  
Зарегистрируйте компьютер  
Registrujte svoj računar



### Dell SupportAssist

#### Check and update your computer

Provjerite i ažurirajte računalo  
Ellenőrizze és frissítse számítógépét  
Проверяйте и обновляйте свой компьютер  
Proverite i ažurirajte računar

[Dell.com/contactdell](#)

[Dell.com/regulatory\\_compliance](#)

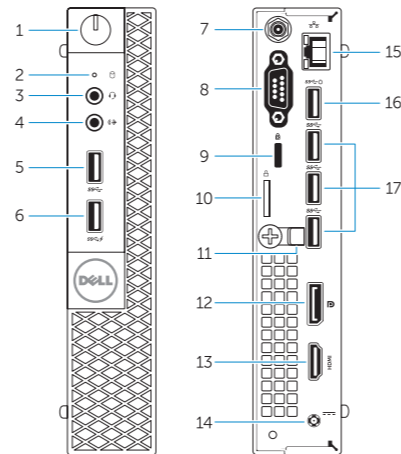
**D10U**

**D10U001**

**OptiPlex 7040M**

## Features

Značajke | Jellemzők | Характеристики | Funkcije



1. Power button/Power light
2. Hard-drive activity light
3. Microphone connector
4. Line-out connector
5. USB 3.0 connector
6. USB 3.0 connector with PowerShare
7. Antenna SMA connector (optional)
8. Serial/PS2/VGA/DisplayPort connector (optional)
9. Security-cable slot
10. Padlock ring
11. cable holder
12. DisplayPort connector
13. HDMI connector
14. Power connector
15. Network connector
16. USB 3.0 connector (Supports Smart Power On)
17. USB 3.0 connectors

1. Gumb napajanja/svjetlo napajanja
2. Indikator aktivnosti tvrdog pogona
3. Priključak za mikrofon
4. Priključak za izlaznu liniju
5. USB 3.0 priključak
6. USB 3.0 priključak s PowerShare
7. Priključak SMA antene (opcija)
8. Priključak Serial/PS2/VGA/DisplayPort (opcija)
9. Utor za sigurnosni kabel
10. Obruč za lokot
11. držač kabela
12. DisplayPort priključak
13. HDMI priključak
14. Priključak za napajanje
15. Mrežni priključak
16. USB 3.0 priključak (podržava Smart Power On)
17. USB 3.0 priključci

1. Tápellátás gomb/tápellátás jelzőfény
2. Merevlemez-meghajtó aktivitás jelzőfény
3. Mikrofon csatlakozó
4. Line kimenet csatlakozó
5. USB 3.0 csatlakozó
6. USB 3.0 csatlakozó PowerShare funkcióval
7. Antenna SMA csatlakozó (opcionális)
8. Soros/PS2/VGA/DisplayPort csatlakozó (opcionális)
9. Biztonsági kábel foglalat
10. Lakatgyűrű
11. kábeltartó
12. DisplayPort csatlakozó
13. HDMI csatlakozó
14. Tápcsatlakozó
15. Hálózati csatlakozó
16. USB 3.0 csatlakozó (támogatja az intelligens bekapcsolást)
17. USB 3.0 csatlakozók

1. Кнопка питания/индикатор питания
2. Индикатор работы жесткого диска
3. Разъем для микрофона
4. Разъем линейного выхода
5. Разъем USB 3.0
6. Разъем USB 3.0 с функцией PowerShare
7. Антенный разъем SMA (заказывается дополнительно)
8. Разъем PS2/VGA/DisplayPort/последовательного порта (заказывается дополнительно)
9. Разъем для защитного кабеля
10. Проушина для навесного замка
11. держатель кабеля
12. Разъем DisplayPort
13. Разъем HDMI
14. Разъем питания
15. Сетевой разъем
16. Разъем USB 3.0 (с функцией интеллектуального питания)
17. Разъемы USB 3.0

1. Taster za napajanje/Svetlo za napajanje
2. Svetlo za aktivnost čvrstog diska
3. Konektor za mikrofon
4. Konektor za linijski izlaz
5. USB 3.0 konektor
6. USB 3.0 konektor sa PowerShare funkcijom
7. SMA konektor antene (opcija)
8. Serijski/PS2/VGA/DisplayPort konektor (opcionij)
9. Slot za zaštitni kabl
10. Prsten za katanac
11. Držač kabla
12. DisplayPort konektor
13. HDMI konektor
14. Konektor za napajanje
15. Mrežni konektor
16. USB 3.0 konektor (podržava funkciju Smart Power On)
17. USB 3.0 konektori



0D6DH9A00

